

# BURKINA FASO

Unité – Progrès - Justice



## FORUM SUR LES INVESTISSEMENTS

### Opportunités d'affaires avec le Pôle de Croissance de Bagré

03 BP 7037 Ouagadougou 03,  
Burkina Faso

Tel. +226 50 32 40 28

Fax. +226 50 31 22 09

Email: [mob@cenatrin.bf](mailto:mob@cenatrin.bf)

**Une dynamique pour l'émergence  
économique**

# SOMMAIRE

Introduction

- I. Caractéristiques physiques et potentialités économiques de Bagré
- II. Opportunités d'investissements à Bagré

Conclusion

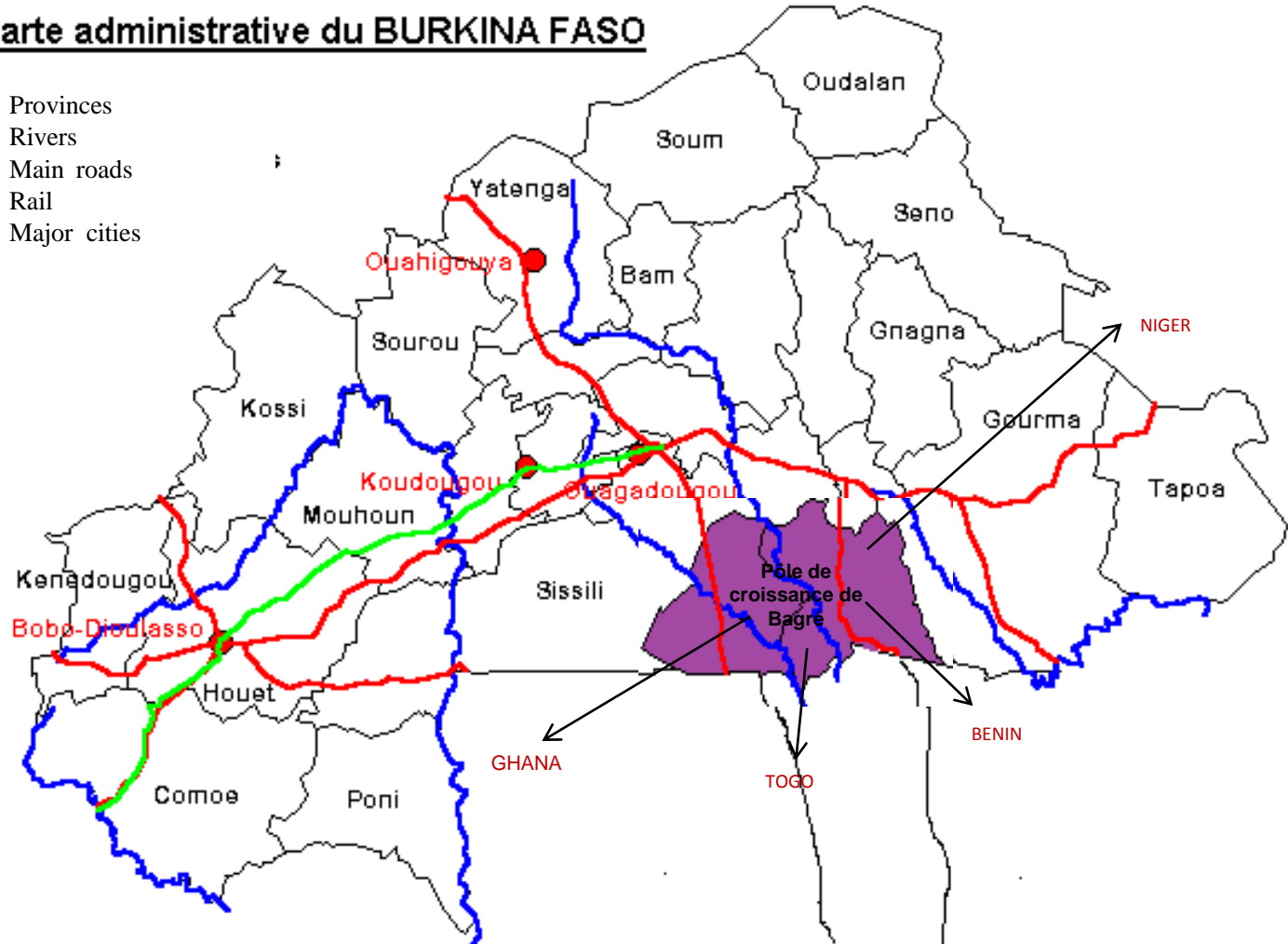
# INTRODUCTION

- Le Projet Pôle de Croissance de Bagré a été mis en place pour contribuer à la réalisation des objectifs de développement du Gouvernement, tels qu'énoncés par la SCADD (2011-2015), à savoir :
  - Accélération de la croissance (**+450.000 tonnes de production céréalière**) ;
  - Création d'emplois (au moins **27.000 emplois directs**) ;
  - Réduction du chômage et de la pauvreté;
  - Soutien aux communautés.
- Approche de partenariat public privé par des financements publics qui servent de levier aux investissements privés
- C'est un Projet prioritaire piloté par le Premier Ministre qui assure du reste la présidence du Comité National des Pôles de Croissance.
- Bailleurs de fonds : Banque Mondiale et Gouvernement
- Volume du financement : **133,7 millions de US\$**
- Durée : **2011 à 2017**

# **I. Caractéristiques physiques et potentialités économiques de Bagré**

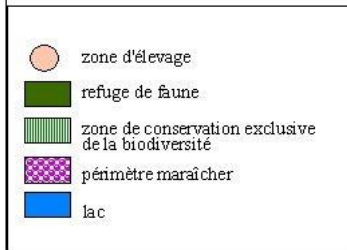
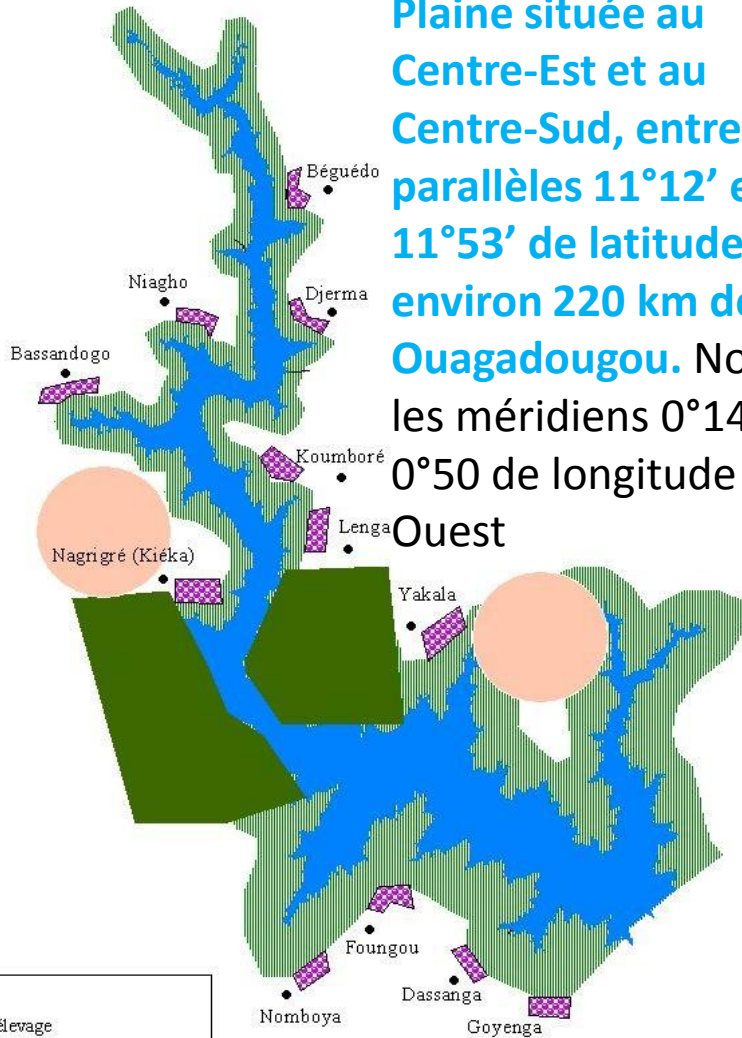
## Carte administrative du BURKINA FASO

- Provinces
- Rivers
- Main roads
- Rail
- Major cities



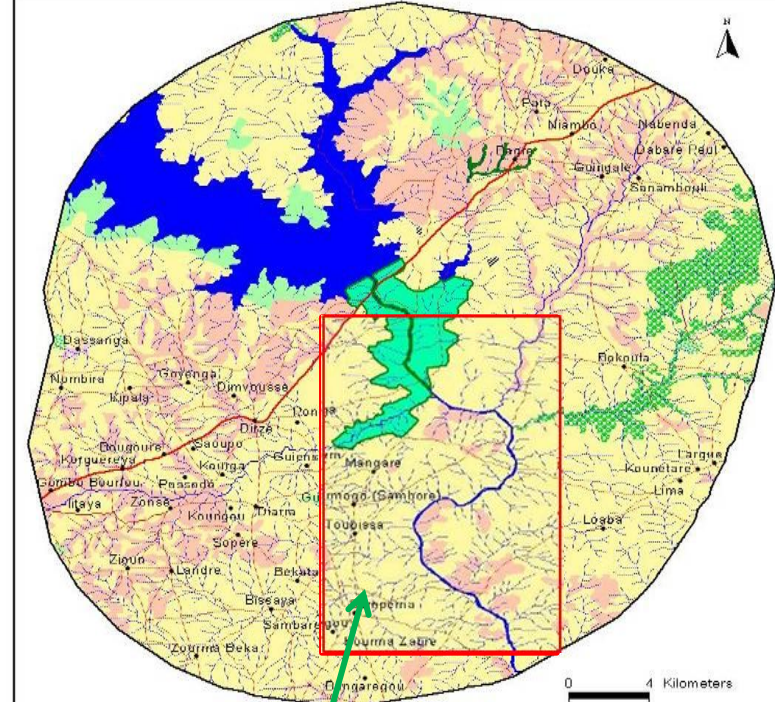
## En amont du Barrage

Plaine située au Centre-Est et au Centre-Sud, entre les parallèles 11°12' et 11°53' de latitude, à environ 220 km de Ouagadougou. Nord et les méridiens 0°14' et 0°50 de longitude Ouest



## En aval du Barrage

Vallée de Bagré : Zone Aménagée et environs (15 Km)



Legende



**58.000 hectares comme Zone de concentration du Projet Pôle de Croissance de Bagré pour une Zone d'Utilité Publique de 500.000 hectares**

# Potentialités et atouts de Bagré

## 1. Potentiel économique

- Bagré a été identifié comme l'un des sites des pôles de croissance en raison de son fort potentiel en matière d'agroalimentaire, d'horticulture, d'élevage, de tourisme, de pisciculture et de production de cultures de base

## 2. Disponibilité de terres sécurisées

- disponibilité de grandes superficies de terres irrigables : le potentiel irrigable atteint 58 000 hectares avec des possibilités de sécurisation foncière sur 500 000 hectares déclarés d'utilité publique,
- Les investisseurs privés / entrepreneurs peuvent accéder aux terres agricoles et pastorales de Bagré par des baux emphytéotiques (jusqu'à 99 ans).

## 3. Disponibilité de l'eau



**Pluviométrie adéquate de 950 mm environ par an de juin à octobre**

- Un grand réservoir d'eau disponible pour l'irrigation, l'élevage et les activités de transformation : le barrage de Bagré a une capacité d'environ 1,7 milliards de mètres cubes
- Disponibilité d'un excellent réseau d'irrigation primaire pouvant être exploité (irrigation de larges et moyens périmètres).



Barrage de Bagré (1,7 M<sup>2</sup> m<sup>3</sup>)



Canaux primaires (46 km)

# Potentialités et atouts de Bagré

(suite)

## 3. Existence de modèles déjà fonctionnels (petites et moyennes exploitations)

- 3 000 ha de périmètres irrigués pour la production du riz
- Production de fruits et légumes par des opérateurs privés sur petites surfaces irriguées
- Possibilité de développement de la pisciculture : le Gouvernement avec l'appui de bailleur de fonds a développé :
  - des infrastructures de pisciculture à privatiser
  - une unité de production d'aliment de bétail (capacité de plus de 3000 tonnes/an) à concéder au privé
- Deux (02) zones pastorales développées et délimitées, une zone classée autour du lac (900 crocodiles, 200 hippopotames) et un centre écotouristique de 108 lits.



– Une température moyenne annuelle de 27,5°C



Agrobusiness



Centre éco touristique (108 places)



# Potentialités et atouts de Bagré (fin)

## 4. Bonne logistique de soutien et bon réseau d'infrastructures

- A nos jours, 200 millions de US\$ ont été investis par le Gouvernement pour :
  - la construction du barrage
  - l'installation de canaux d'irrigation primaires
  - la distribution d'électricité à Bagré: la centrale hydroélectrique génère 16 MW qui seront mis à disposition pour usage industriel et domestique
  - des infrastructures routières existantes et l'accès raisonnable aux grands marchés de consommation nationaux et régionaux à partir de Bagré (CEDEAO, UEMOA)



## **II. Opportunités d'investissement à Bagré**

# Profil des bénéficiaires du projet

- **Principal groupe cible** : opérateurs et investisseurs privés nationaux et étrangers, producteurs et leurs organisations petites et moyennes entreprises (PME) d'exploitation et de transformation agricoles, institutions publiques en charge de la promotion des exportations et des investissements agricoles et du développement du secteur privé à Bagré, fournisseurs de services de développement des entreprises
- **Opérant sur marchés** : local et national, régional (CEDEAO, UEMOA) et International
- **Principes** :
  - Assurer des bénéfices partagés et optimiser la valeur ajoutée
  - Pas de restriction sur les modèles d'entreprises légales
  - Assurer un processus de sélection ouvert, transparent et rigoureux basé sur :
    - Critère économique (valeur ajoutée)
    - Critère social (nombre d'emplois créés)
    - Critère financier (taux de rentabilité)

# Composante Développement d'infrastructures critiques :

- **Objectif:**
  - Développer les infrastructures publiques à Bagré pour accroître l'investissement privé
- **Activités:**
  - Développement d'infrastructures d'irrigation (au moins **15 000 ha de réseau primaire pour le secteur privé** et l'aménagement de **6 000 ha pour les PME**)
    - Au moins **3.360 producteurs** paysans à installer et exploitant chacun entre **1 ha et 5 ha**
    - Au moins **18 investisseurs** installés et exploitant chacun entre **5 et 50 ha**
    - Au moins 3 investisseurs installés et exploitant chacun entre 50 et 500 ha
    - Au moins 2 investisseurs installés et exploitant chacun plus de 500 ha
  - Fourniture d'infrastructures et d'équipement pour **l'élevage**
  - Fourniture d'équipement de base pour la conservation du poisson
  - Développement d'infrastructures de transport (**accès aux routes**)
  - Extension du réseau de distribution **électrique et** de fourniture d'**eau** ( de la station hydroélectrique à la zone de production)

# Composante Développement de services critiques

- **Objectif:** Promouvoir la fourniture de services essentiels à Bagré par le secteur privé pour :
  - aider à réduire les coûts pour les prestataires de services privés
  - encourager les investissements par les PME
- **Qui ?**
  - Au moins **80 fournisseurs de services** à installer
  - Fournisseurs financiers (banques, assurances...)
  - Fournisseurs d'énergie et d'essence
  - Autres fournisseurs privés de services
- **Comment ?**
  - Fonds de soutien jusqu'à 80% et pour un plafond de 100.000 USD par bénéficiaire
  - Consultants : Assistance dans la production et le marketing
  - Petits opérateurs et leur association, PME agro-business :
    - Assistance technique pour le développement de produits
    - Marketing et business plan
    - Normes et standards (formation et renforcement des capacités du personnel)

# Composante Renforcement des capacités institutionnelles

- **Objectif :**
  - Contribuer à améliorer la gestion de la zone et de l'environnement des affaires, réduire le coût et le risque de faire des affaires à Bagré
- **Activités :**
  - élaboration du plan directeur d'aménagement de la zone
  - renforcement et restructuration de la MOB
  - élaboration de procédures plus simples et transparentes sur l'accès aux terres
  - appui à la planification environnementale et à la gestion sociale pour la sécurité durable des terres
  - soutien à l'organisation de sessions du CPI et de l'API pour Bagré
  - appui aux institutions et des politiques sur les pôles de croissance

# Conclusion

## Prochaines étapes

1. Conférence des investisseurs
2. Bornage des surfaces cultivables basé sur l'intérêt du secteur privé
3. Développement de canaux d'irrigation et d'infrastructures additionnelles (basé sur les besoins des investisseurs privés)
4. Allocation des terres aménagées

## Trois raisons principales pour investir à Bagré :

1. Engagement total des autorités : Bagré, c'est une priorité nationale en matière de développement économique
2. Facilité d'accès à la terre et un potentiel économique important qui demande à être transformé en entreprise rentable
3. Partenariat entre le Burkina Faso et la Banque Mondiale (et des partenaires comme AGRA/AECF) qui procure une masse critique de soutien pour booster le développement de la zone.